

# FICHE PRATIQUE SALARIE.E./PARTICULIER



**Siège social** : 1 rue du Nouveau Bêle44470 CARQUEFOU  
**Tél** 02 51 12 21 10 - 06 10 83 40 68  
w.w.w.ip2sformation.fr – [formationip2s@gmail.com](mailto:formationip2s@gmail.com)





La VAE ou Validation des Acquis de l'Expérience, est le 3<sup>ème</sup> moyen en France pour obtenir un diplôme, titre ou certificat depuis 2002. Sans retourner en formation, que vous soyez demandeur d'emploi, salarié, travailleur indépendant la VAE peut vous permettre d'obtenir un diplôme.

la Validation des Acquis de l'Expérience (VAE) a pour but de reconnaître officiellement vos compétences développées lors de vos expériences professionnelles ou activités de bénévolat.

En effet, la VAE vous permet de faire reconnaître officiellement vos compétences développées lors de vos expériences professionnelles ou activités de bénévolat et d'acquérir le titre qui s'y rapporte.

## QUEL ACCOMPAGNEMENT POUR QUELLE CERTIFICATION ?

Rendez-vous sur le site :

[https://airtable.com/appQT21E7Sy70YfSB/shrhMGpOWNPJA15Xh/tblWDa9HN0cuqLnAl\\_pour\\_rechercher\\_dans\\_la\\_liste\\_la\\_certification\\_que\\_vous\\_visez](https://airtable.com/appQT21E7Sy70YfSB/shrhMGpOWNPJA15Xh/tblWDa9HN0cuqLnAl_pour_rechercher_dans_la_liste_la_certification_que_vous_visez).

### Ma certification est dans la liste : VAE : Nouvelle Génération

1. <https://vae.gouv.fr/>: Rendez-vous sur le portail France VAE
2. Je choisis ma certification et le centre de formation **IP2S** dans la liste

Notre Architecte Accompagnateur de parcours vous recontactera pour fixer notre 1er rendez-vous (sans engagement) et vous présentera le programme ci-dessous :

#### 1 - Accompagnement au dossier de faisabilité (2 à 10h)

- Analyse des attentes du candidat et de sa compréhension de la démarche VAE
- Présentation commentée du référentiel professionnel de la certification visée par le candidat
- Définition conjointe des modalités de l'accompagnement et contractualisation
- Réalisation du dossier de faisabilité et, si besoin, recherche d'organisme de formation

#### 2 - Accompagnement au dossier expérience

- Définition du planning et des modalités
- Contractualisation
- Identification et description des activités et compétences
- Lien entre les activités et compétences pertinentes en fonction du référentiel



- Identification des atouts et des points de vigilances
- Accompagnement à la rédaction des activités significatives (description, analyse..)

### 3 - Préparation au passage de la certification\*

- Appropriation des attentes du jury
- Aide à la construction d'un argumentaire
- Mise en situation d'un oral blanc avec un professionnel

\*Etapes 2 & 3 allant jusqu'à 30h en individuel et/ou 25 h en collectif

### 4 - Complément formatif (70h max)

Selon les besoins identifiés, des modules de formation peuvent être mis en place (ex : pour le DEAES, le DEAP, DEAS... formation AFGSU II obligatoire)

### 5 - Entretien post-jury (1h)

Définition d'un plan d'actions en lien avec les résultats de la certification

## Ma certification n'est pas dans la liste :

J'adresse un mail à IP2S – [formationip2s@gmail.com](mailto:formationip2s@gmail.com) ou je laisse un message au : 06.10.83.40.68

1

### Prise de contact : faisabilité

Vous avez décidé de faire une demande de VAE. Le référent VAE confirme ou infirme la faisabilité de votre demande après un entretien gratuit..

2

### Si la demande de VAE est validée par le référent d'IP2S

#### REDACTION DU LIVRET 1

Entretien avec le référent VAE et aide à la rédaction du livret 1 gratuitement. Identification et préparation des justificatifs à adresser avec le livret 1

#### DEVIS + PLANIFICATION PROVISOIRE DES RV POUR REDACTION LIVRET 2

Recherche de financement : selon votre statut, le financement diffère. Elle sera financée par les différents acteurs de la formation professionnelle continue.

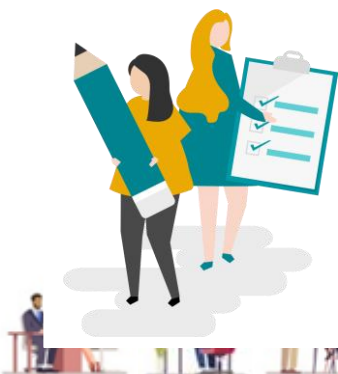
Réalisation d'un devis pour le financeur.

Elaboration d'un planning provisoire demandé par certains OPCO

3

### Décision de recevabilité

Si la décision de recevabilité est positive, elle enclenche le démarrage officiel de la démarche VAE.



## 4

### Accompagnement à la rédaction du livret 2

L'accompagnement dure 24 à 30 H et comprend une aide méthodologique à la description des activités et de l'expérience au regard des exigences du référentiel de la certification visée, à la formalisation du dossier et à la préparation de l'entretien avec le jury

L'accompagnement s'organise sous forme de séances de 2 h à 4 h en individuel ou en collectif (groupe maximum 5 personnes)

Edition de votre livret et brochage (inclus dans le tarif) + téléchargement du dossier en PDF puis dépôt au certificateur .

## 5

### Préparation de l'oral

Oral blanc – Conseils, exercices de communication, de gestion du stress

Mise en situation : examen blanc



## 6

### Evaluation devant Jury

Le jury s'appuie sur votre dossier de VAE et le référentiel de compétences de la certification visée pour vérifier que vos acquis correspondent aux aptitudes, aux connaissances et aux compétences du diplôme/titre visé.

Pour le titre ADVF : mise en situation dans appartement pédagogique et soutenance du dossier

Pour les diplômes d'état : soutenance du dossier et entretien sous forme de questions-réponses

2023 Taux de réussite	
Titre Professionnel Assistant.e. De Vie aux Familles (ADVF)	Pas en 2023
Diplôme d'Etat Accompagnateur Educatif Social (DEAES)	96.66%
Certification Responsable de Secteur de Services à la Personne (RSSP)	98 %
Diplôme d'Etat Aide-Soignant.e. (DEAS)	96 %
Diplôme d'Etat Auxiliaire de Puériculture (DEAP)	En attente du résultat
CAP Accompagnant Educatif Petite Enfance (AEPE)	---
Diplôme d'Etat Educateur de Jeunes Enfants (DEEJE)	---
Certification animateur en gérontologie	---
Titre Professionnel de Secrétaire médicale	---

